

Side3 WiFi 6E 無線 Lan カード W-AX210 ユーザーガイド

この度は、本製品をご購入いただきありがとうございます。本製品を正しく使用するために、はじめにこのマニュアルをお読みください。

1. ドライバーのダウンロード

1. 本製品を PC に取り付ける前に、以下の Intel 公式サイトからドライバーをダウンロードしてください。

<https://www.intel.co.jp/content/www/jp/ja/products/sku/204836/intel-wifi-6e-ax210-gig/downloads.html>

以下の 2 つのドライバーをダウンロードしてください。

「Windows® 10 および Windows* 11 用インテル® ワイヤレス Wi-Fi ドライバー」

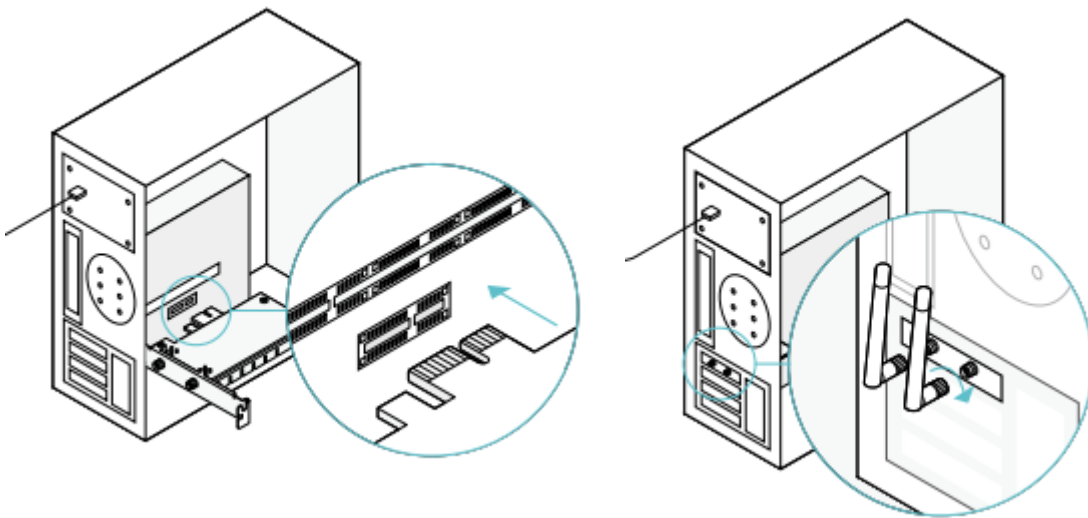
「Windows® 10 および Windows* 11 用インテル® ワイヤレス・Bluetooth® ・ドライバー」

2. ダウンロードしたファイルを任意のフォルダに解凍してください。

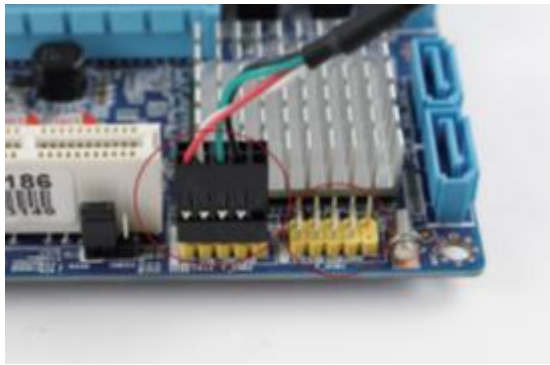
2. 本製品の取り付け

1. コンピュータをシャットダウンし、電源ケーブルを抜いてください。
2. コンピュータのマザーボードを確認し、使用可能な PCI-E スロットに本製品を慎重に挿入してください。

スリム型のコンピュータをご使用の場合は、本製品のブラケットを取り外し、付属のロープロファイルブラケットに交換してから挿入してください。



3. Bluetooth 用ケーブルを本製品の Bluetooth ソケットに差し込み、反対側の端子をマザーボードの 9 ピン USB インタフェースに装着してください。



4. コンピュータのケースパネルを元に戻して電源ケーブルを差し込み、コンピュータの電源を入れてください。

3. ドライバーインストール

1. 「1. ドライバーのダウンロード」でダウンロードした 2 つの exe ファイルをダブルクリックします。
2. インストールウィザードに従って、インストールを完了させてください。
※ドライバを正常にインストールできない場合は、コンピュータのウイルス対策ソフトやファイアウォールを一時的に無効にして再度お試しください。
3. Windows のタスクバーに表示されるネットワークアイコン（下図）をクリックし、ネットワーク環境に接続してください。



4. インストールが完了したら PC を再起動してください。

4. トラブルシューティング

1. Wi-Fi が表示されない／接続できない
BIOS 設定をご確認ください。
一部の OEM デスクトップ・古いマザーボードでは、Wi-Fi 機能が BIOS で無効になっている場合があります。
以下の設定を有効にしてください：
 - ・ Wireless LAN / WLAN Enable
 - ・ M.2 Slot (PCIe) Enable
 - ・ Onboard Wi-Fi Enable※ Secure Boot が原因で認識しないケースもあります。その場合は Secure Boot を一時的に OFF にしてください。
2. 「このデバイスを開始できません（コード 10）」が表示される
以下のいずれかが原因です。
 - ① ドライバーが正しくインストールされていない
→ Intel 公式ドライバーを再インストールしてください。
 - ② マザーボードが AX210 に非対応
例：
 - ・ CNVio スロット

- ・PCIe 信号が来ていない M.2 スロット
- ・古い OEM マザーボードで BIOS がアップデートされていない

3. Bluetooth が認識されない

以下をご確認ください：

- ・PCIe カードから出ている USB ケーブルをマザーボード USB ヘッダーに接続しているか
- ・Intel 公式の Bluetooth ドライバー をインストールしたか
- ・Windows の「Bluetooth & デバイス」で Bluetooth が有効になっているか

4. Wi-Fi 速度が遅い／不安定になる

以下をご確認ください：

- ・モデル AX210 は Wi-Fi 6E (6GHz 帯) 対応ですが、ルーターが 6GHz に対応している必要があります。
- ・アンテナの向き、取り付けを調整してください。
- ・ルーターとの距離が離れている場合、5GHz 帯の方が安定することがあります。

5. ご注意ください

1. 本製品を次のような場所でご使用・保管しないでください。
直射日光の当たる場所、暖房器具の近くなど高温になる場所、湿気やほこりの多い場所、振動の多い場所や不安定な場所、静電気が多く発生する場所、油煙や湯気が当たる場所、強い磁気や電磁波が発生する場所
2. 本インストールガイドに関する著作権は、ランクアップ合同会社に帰属します。本インストールガイドの記載内容の全部、または一部を複製または転載することを禁じます。
3. 本製品は日本国内でのみご使用ください。下記の保証規定は、日本国内でのみ有効です。

6. 保証規定

1. 保証期間は、ご購入日より 2 年間です。
2. 保証の適用は、本製品のみとさせていただきます。
3. 故障内容を問わず、PC 本体のダメージやデータの破損等については、保証いたしかねます。
4. 本製品に故障・不具合が発生した場合、お手数ですがお客様サポート窓口までご連絡ください。弊社担当部署にて故障の可能性が高いと判断された場合、ご購入代金のご返金、または同等品との交換対応をさせていただきます。

お客様サポート窓口：rankup.llc@gmail.com
ランクアップ合同会社
弊社ホームページ

